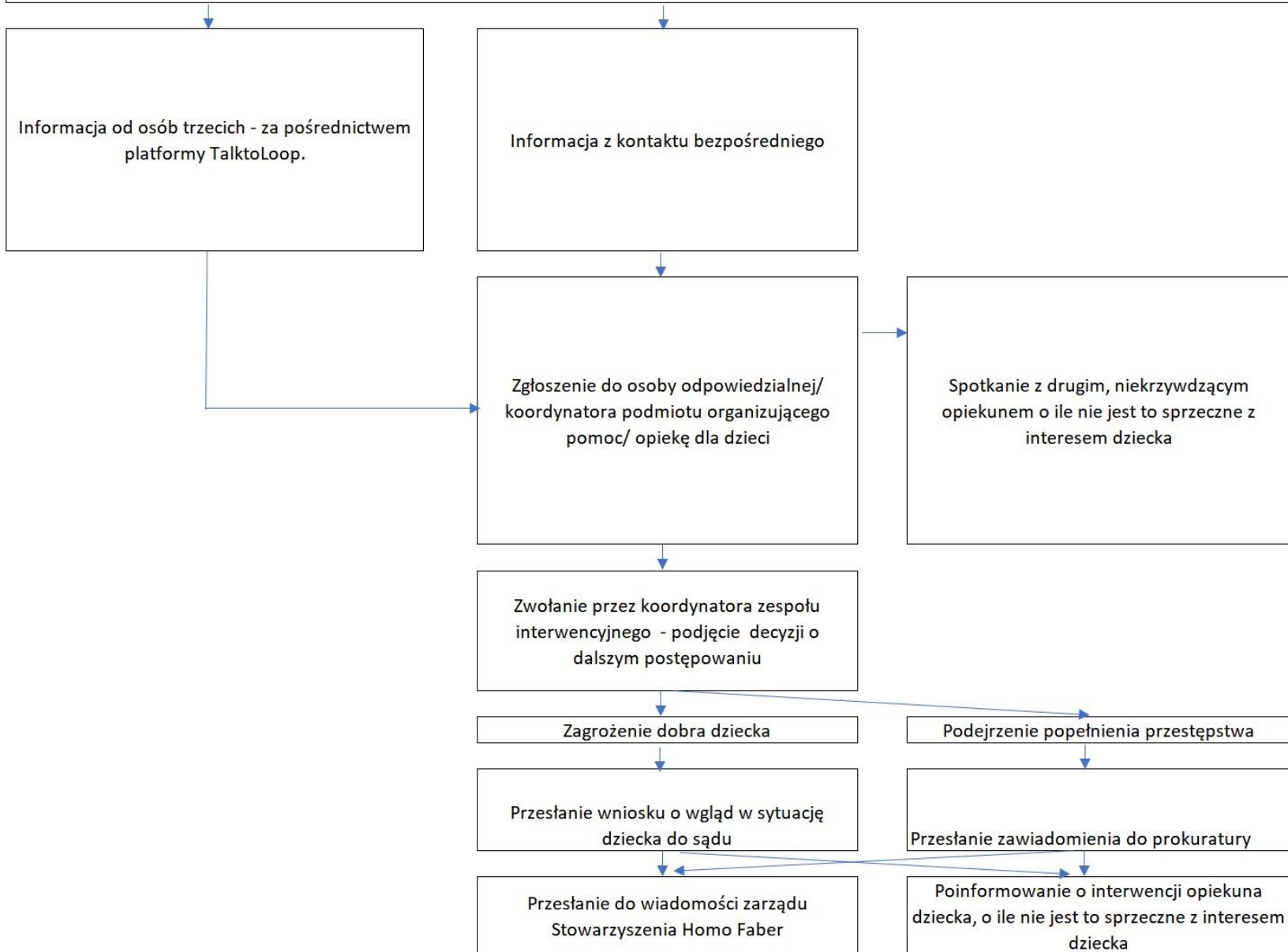
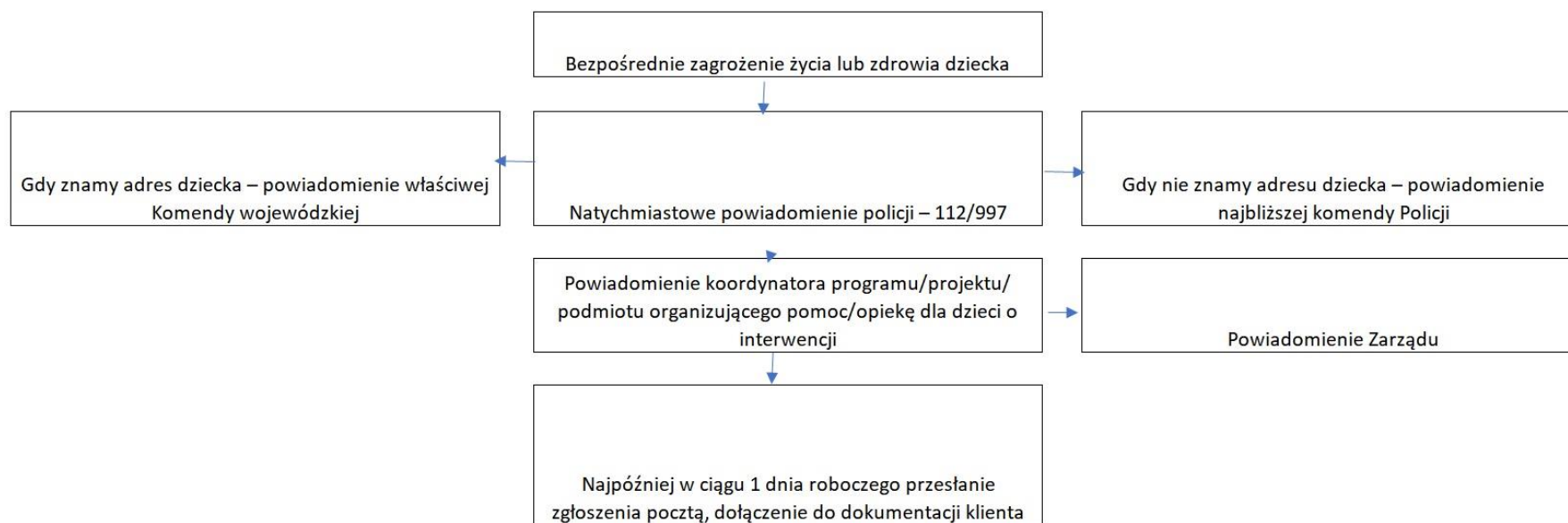


Interwencja niezwiązana z bezpośrednim zagrożeniem zdrowia lub życia

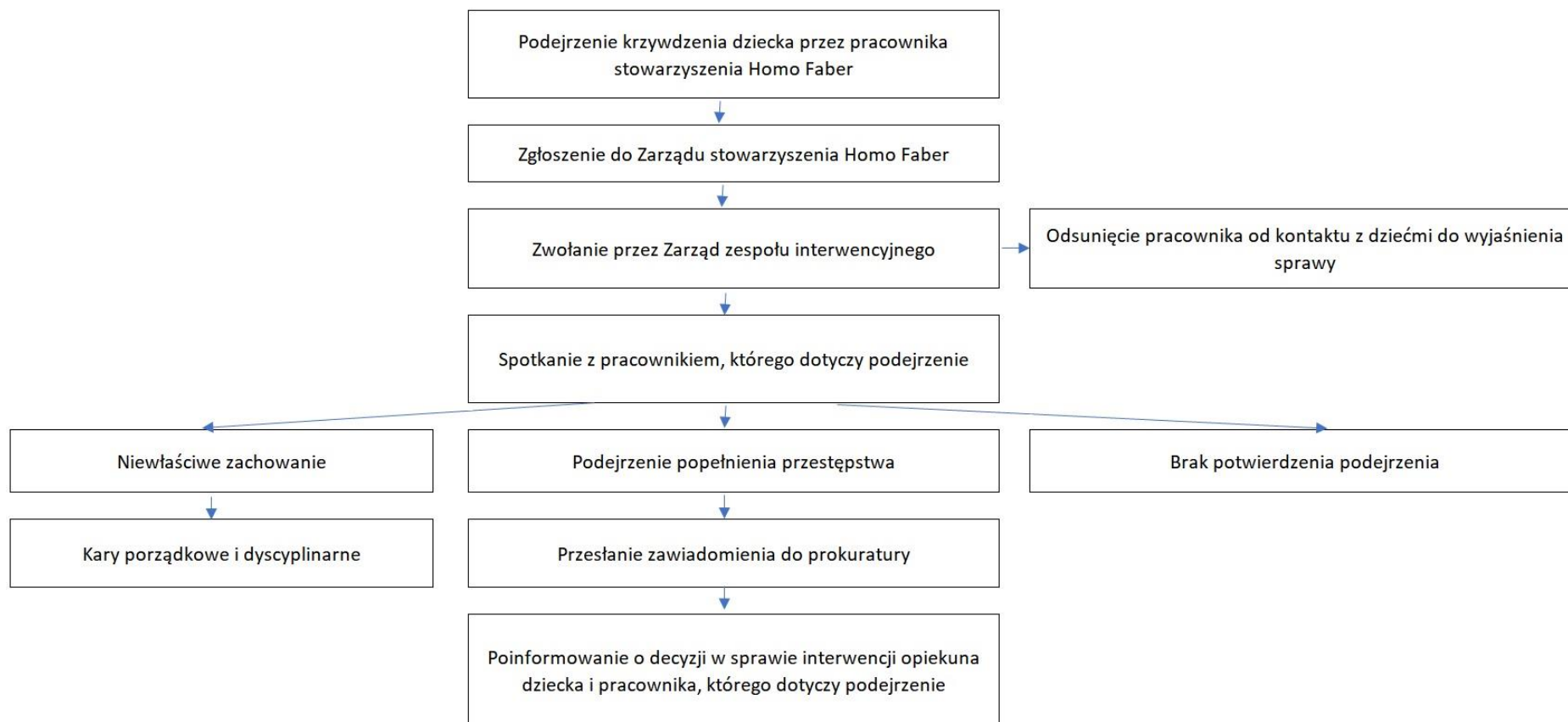
Podejrzenie popełnienia przestępstwa/zagrożenie dobra dziecka



Bezpośrednie zagrożenie życia lub zdrowia dziecka



Podejrzenie krzywdzenia dziecka przez pracownika stowarzyszenia Homo Faber



Dziecko przebywa na terytorium RP bez opieki osoby dorosłej

